

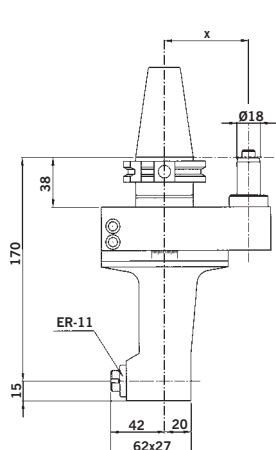


- ▶ Hermetically sealed spindle
- ▶ **Parfaite étanchéité de la broche**
- ▶ *Hermetische Abdichtung des Spindels*
- ▶ **Husillo perfectamente hermético**

- ▶ Precise and rigid compact manufacture
- ▶ **Fabrication de précision, solide et très rigide**
- ▶ *Präzise und solide, starre Bauart*
- ▶ **Construcción sólida y precisa**

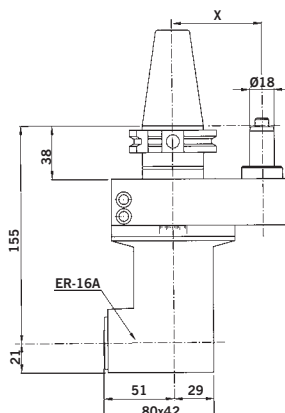
- ▶ Available with coolant through spindle
- ▶ **Possibilité d'arrosage par l'intérieur de la broche**
- ▶ *Lieferbar mit Kühlmittelzufuhr durch den Spindel*
- ▶ **Disponibile con paso de refrigerante por el interior del husillo**

- ▶ Add one axis to your machine
- ▶ **Ajoute un axe supplémentaire à votre machine**
- ▶ *Geben Sie Ihrer Maschine eine zusätzliche Achse*
- ▶ **Añade un eje más a su máquina**



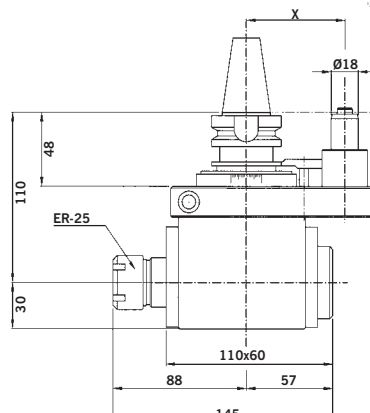
CA-OC

- ▶ **New type for small room**
- ▶ **Nouveau modèle pour les espaces réduits**
- ▶ **Neues Modell für schmale Plätze**
- ▶ **Nuevo tipo para espacios reducidos**



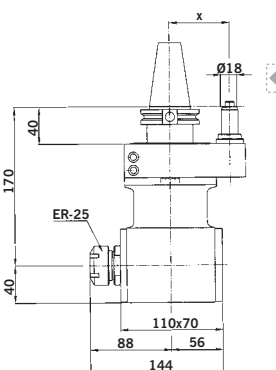
CA-OE

- ▶ **Very versatile and light**
- ▶ **Très souple et léger**
- ▶ **Vielseitig und leicht**
- ▶ **Muy versátil y ligero**



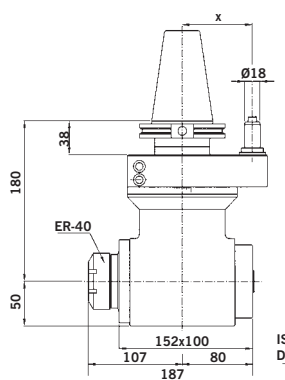
CA-0

- ▶ **Small size, large capacity**
- ▶ **Encombrement réduit, grande capacité**
- ▶ **Geringe Größe, große Kapazität**
- ▶ **Tamaño reducido, gran capacidad**



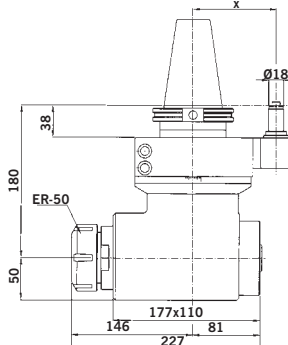
CA-1

- ▶ **Wide range of spindles**
- ▶ **Grand choix de broches**
- ▶ **Breite Reihe von Spindeln**
- ▶ **Gran selección de husillos**



CA-2

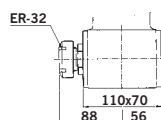
- ▶ **ISO taper = Flexibility of toolholders**
- ▶ **Cône ISO = souplesse types d'outil**
- ▶ **SK Keegel = Anpassungsfähigkeit der Werkzeughalter**
- ▶ **Cono ISO = Flexibilidad tipos herramienta**



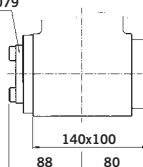
CA-3

- ▶ **Optional outputs for all types (See page N° 11)**
- ▶ **Sorties optionnelles pour tous les types: (Voir page 11)**
- ▶ **Wahlweise Ausgänge für alle Type (Siehe Seite Nr.11)**
- ▶ **Salidas opcionales para todos tipos: (ver pag.11)**

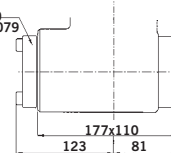
ISO-30 DIN-2079



ISO-30 DIN-2079



ISO-40 DIN-2079



FEATURES / CARACTÉRISTIQUES / MERKMALE / CARACTERÍSTICAS

	CA-OC	CA-OE	CA-0	CA-1	CA-2	CA-3
R.P.M. max	4.000	4.000	5.000	3.000	2.500	2.000
KW	1	2	3,5	5	14	20
Ø MAX	7	10	16	16	26	34
KG	4Kg	7Kg	4Kg	7Kg	14Kg	24Kg
➡	1:1	1:1	1:1	1:1	1:1	1:1
Nm.max	4	6	16	22	65	90
ISO/DIN/MAS BT	30/40	40/50	30/40	40/50	50	50
HSK	50/63	63/100	50/63	63/100	80/100	80/100

AVAILABLE WITH ANY TYPE OF TAPER / LIVRABLE AVEC TOUT TYPE DE CÔNE / VERFÜGBAR MIT JEDER KEGELTYPE / SUMINISTRABLE EN CUALQUIER TIPO DE CONO

(*) According to the machine / Selon la machine / Nach der Maschine / Según máquina